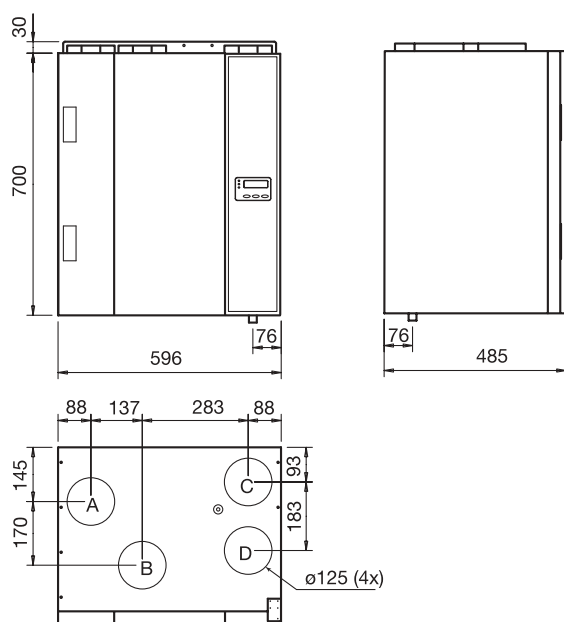


Värmeåtervinningsaggregat VM1

mars 2002



Kondensavlopp Ø 21 mm
Kanalanslutningar är muffanslutningar.

- A Uteluft
- B Frånluft
- C Avluft
- D Tilluft



VM 1 är framtaget för att ventilerat bostäder och mindre lokaler. Den är utvecklat för att ligga i frontlinjen när det gäller teknik, arbetsätt och prestanda för att erbjuda bästa möjliga inomhusklimat och driftsekonomi.

VM 1 levereras komplett med fläktar, filter, värmeväxlare styr och reglerutrustning samt inbyggd kontrollpanel.

Aggregatet är vitlackerat och avsett att placeras på vägg i t.ex. tvättstuga, klädkammare, grovkök eller dylikt.

Kontrollpanelen ger dig all den information du behöver via bl.a. indikeringslampor, summer och textmeddelande i displayen.

VM1

Spänning/Frekvens	V/50 Hz	230/240
Märkeffekt	W	148
Matningssäkring	A	10
Vikt	kg	50
Tilluftsfilter	Påsfilter	EU7
Frånluftsfilter	Planfilter	aluminium EU3

- 90 % temperaturverkningsgrad
- Konstantflödesreglering
- VM1, 80 W vid normaldrift
- Sektionerad avfrostning

VM1

Luftflöde, m ³ /h	Effekt, W	Tryck, Pa
101	42	100
148	67	105
198	104	120

Luftflöde, m ³ /h	Fuktighet, frånluft Rh%	Temp. verkningsgrad %
101	30	92
148	30	90
198	30	87

VM1

		Oktavband, Hz								
		Tot	63	125	250	500	1k	2k	4k	8k
L _{WA}	frånluft dB(A)	51	49	41	44	40	38	39	33	25
L _{WA}	avlufv dB(A)	67	62	60	55	57	58	56	45	33
L _{WA}	tilluft dB(A)	66	52	57	59	58	59	59	51	42
L _{WA}	uteluft dB(A)	50	46	43	43	39	36	35	34	30
L _{WA}	omgivning dB(A)	38	23	22	29	30	33	33	28	23

Mät punkt: qv = 0,042 m³/s, P_s = 132 Pa

LJUDDATA

Tabellerna för ljuddata anger ljudeffektnivå L_{WA} som ej skall förväxlas med ljudtrycksnivå L_{PA}.

